

Unity



Carbon Neutral Floors™

Interface®







EN

Sophisticated design with an understated charm

It's easy to see why Unity is one of our most popular products with a linear design. It comes in twelve colourways, featuring a subtle linear pattern and classic monolithic aesthetic. Unity enhances a wide range of interiors with its understated class.

FR

Un design sophistiqué avec un charme discret

Son design linéaire explique aisément pourquoi Unity est l'un de nos produits les plus populaires. Cette collection propose douze coloris, avec des motifs linéaires subtiles et une esthétique monolithique classique. Le charme discret d'Unity permet d'améliorer tout type d'intérieurs.

DE

Anspruchsvolles Design mit einzigartigem Charme

Unity, eines unserer populärsten Produkte, überzeugt mit linearem Design in zwölf verschiedenen Farbvarianten. Das homogene Flächenbild und das dezente Muster eröffnen völlig neue Möglichkeiten der klassisch, eleganten Innenraumgestaltung.



NL

Geraffineerd design met subtiële klasse

Het is niet vreemd dat Unity een van onze meest populaire tapijttegels met een lineair design is. Deze tapijttegel is beschikbaar in twaalf kleuren met een subtiel lineair patroon en biedt de klassieke kamerbrede look. De subtiële klasse van Unity komt tot zijn recht in een breed scala aan interieurs.

ES

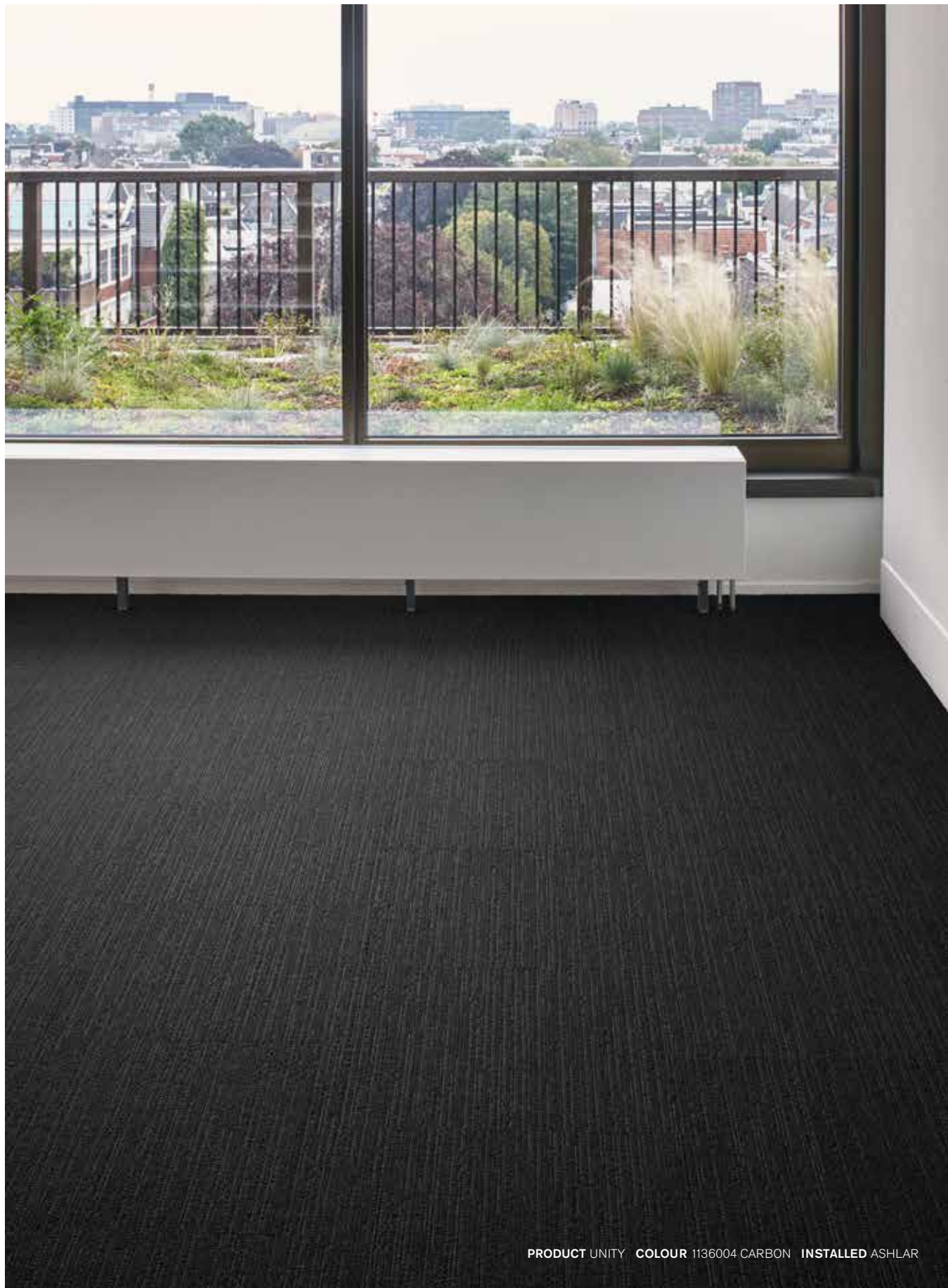
Diseño sofisticado con un discreto encanto

Es fácil ver por qué Unity es uno de nuestros productos más populares. Con su gama de doce colores, ofrece un sutil patrón lineal y una estética monolítica clásica. Unity realiza una gran cantidad de interiores con su discreto encanto.

SE

Sofistikerad design med en diskret charm

Det är lätt att se varför Unity är en av våra mest populära produkter med en linjär design. Den finns i 12 färger, presenterar ett subtielt linjärt mönster och klassisk monolitisk estetik. Unity förstärker befintlig interiör med sin underskattade klass.

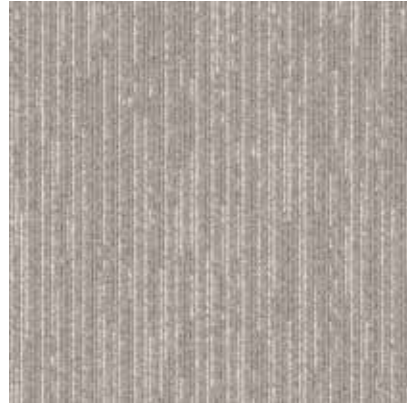




Unity Colourline



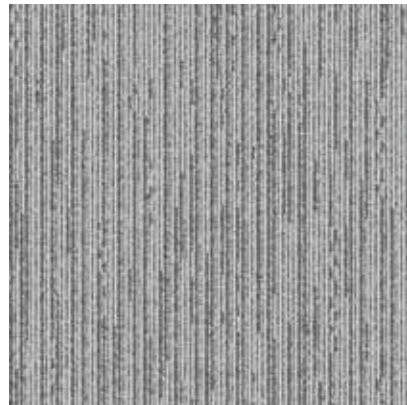
1136056 FOSSIL



1136055 BONE



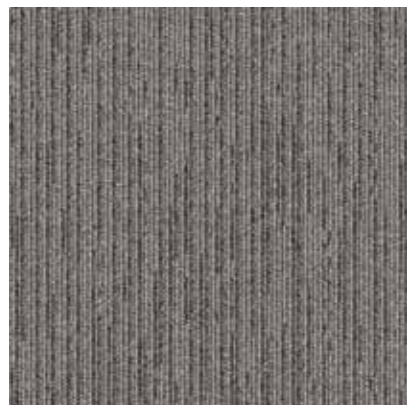
1136007 PUMICE



1136059 PEBBLE



1136058 HUSK



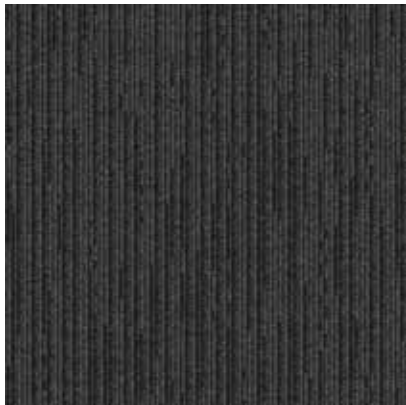
1136001 CRYSTAL



1136002 GRAPHITE



1136064 DANDELION



1136003 BOULDER



1136065 LIME



1136004 CARBON



1136062 LAGOON



Carbon Footprint / m² (Cradle to Gate)*

6.73_{kg CO₂}

Total Recycled Content

58.4%

Total Virgin Content (non recycled)

41.6%

Yarn Recycled Content

75%

* Please see [interface.com/unity](https://www.interface.com/unity) for the most up to date numbers from our EPD.

Installation Waste

Quarter Turn
Installation

3-4%

Ashlar
Installation

3-5%

Wear Classification

Class 33 Heavy Contract

Impact Sound Insulation ΔL_w EN ISO 10140-3

26_{dB}

Rating of Sound Absorption EN ISO 11654

α_w 0.20

Potential Green Building Contribution



See contributions for each at interface.com/unity

Certifications



For more information visit interface.com/unity

Sustainability - Unity



Carbon Neutral Floors™



EN

When you specify flooring from Interface, you're selecting products that are carbon neutral across their full product lifecycle.

DE

Wenn Sie sich für Bodenbeläge von Interface entscheiden, wählen Sie Produkte, die über ihren gesamten Lebenszyklus CO₂-neutral sind.

FR

Lorsque vous choisissez un revêtement de sol Interface, vous optez pour des produits neutres en carbone, tout au long de leur cycle de vie.

NL

Wanneer u vloeren van Interface specificceert, selecteert u producten die klimaatneutraal zijn over hun volledige product levenscyclus.

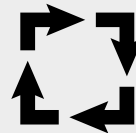
ES

Cuando prescribes pavimentos de Interface, estás seleccionando productos que son neutros en emisiones de carbono en todo su ciclo de vida.

SE

När du föreskriver Interface golv, väljer du produkter som är koldioxidneutrala genom hela produktlivscykeln

ReEntry®



EN

Interface promises to take back our customers used flooring product (carpet tile, LVT and Rubber) and create further value with them in the most sustainable way.

DE

Wir geben Ihnen das Versprechen, Ihre gebrauchten Interface-Bodenbeläge zurückzunehmen und damit einen Mehrwert auf nachhaltigste Art und Weise zu schaffen.

FR

Interface s'engage à reprendre les revêtements de sol usagés de ses clients et à leur donner une deuxième vie de la façon la plus éco-responsable possible.

NL

Interface belooft onze gebruikte vloerproducten van klanten terug te nemen en creëert daarmee meerwaarde in de meest duurzame manier.

ES

Interface se compromete a (moqueta modular, LVT y caucho) recuperar los pavimentos usados de nuestros clientes y crear valor a partir de ellos de la forma más sostenible.

Technical Specifications

Product Definition

Konstruktion	Tufted Patterned Structured Loop Pile
Descripción	Tuftgemusterte strukturierte Schlingenqualität
Description	Moqueta modular tufting bucle estructurado con diseño
Type	Velours tufté bouclé structuré à motifs
Descrizione	Getufte Bouclé met Patroon en Structuur
	Bouclè tufted strutturato

Pile Material


Polfasermaterial	100% Solution Dyed Nylon, contains recycled content
Composición Fibra	100% Polyamid garngefärbt mit recyceltem Anteil
Composition	100% Poliamida tintada en masa con contenido reciclado
Poolmateriaal	Polyamide teint en masse, contenant des éléments recyclés
Fibra	100% Solution Dyed Nylon, bevat Gerecycled Materiaal
	100% Poliamide tinta in massa, contiene ugualmente materiale riciclato

Pile Yarn Weight / Poleinsatzgewicht / Peso Fibra / Poids de fibre / Poolinzetgewicht / Peso Felpa	590 g/m ² ± 5%
Total Weight / Gesamtgewicht / Peso Total / Poids total / Totaalgewicht / Peso Totale	3707 g/m ² ± 5%
Pile Height / Polschichtdicke / Altura Fibra / Hauteur de la fibre / Poolhoogte / Altezza Felpa	2.7 mm +15% / - 10%
Total Thickness / Gesamtdicke / Espesor Total / Epaisseur totale / Totale dikte / Altezza Totale	5.9 mm ± 0.5 mm
Gauge/Ends 10 cm / Teilung x 10 cm / Galga x10 cm / Jauge-Rangs par 10 cm / Rijen per 10 cm / Serraggio x 10 cm	1 / 12 – 47.2
Tufts per m² / Noppenzahl/m ² / Puntadas m ² / Densité du tuft par m ² / Aantal noppen per m ² / Densità Punti	179,360 ± 5%
Backing Type / Rückenkonstruktion / Soporte / Sous-couche / Ruguitvoering / Sottofondo	Graphlex®
Wear Classification / Beanspruchungsklasse / Clasificación al tráfico / Classement d'usage et de confort / Gebruiksintensiteit / Resistenza all'usura	Heavy Contract (EN 1307) Class 33 / LC2



Radiant Panel / Schwerentflammbarkeit / Clasificación Al Fuego / Classement feu / De Radiant Panel Test / Valutazione delle proprietà ignifughe	(EN ISO 9239-1) Euroclass Cfl s1 (EN 13501-1)					
Dimensional Stability / Dimensionsstabilität / Estabilidad Dimensional / Stabilité dimensionnelle / Dimensionele stabiliteit / Test Stabilità dimensionale	≤ 0.2% (EN 986)					
Impact Sound Insulation (ΔL_w) / Trittschallverbesserungsmaß / Impacto Aislamiento Acústico / Réduction du bruit d'impact / Contactgeluid absorptie / Isolamento all'impatto acustico	26 dB (EN ISO 10140-3)					
Rating of Sound Absorption / Gewichteter Schallabsorptionskoeffizient / Clasificación de Absorción de Sonido / Coefficient d'absorption acoustique / Waarde geluidsabsorptie / Valutazione dell'assorbimento acustico	α _w 0.20 (EN ISO 11654)					
Sound Absorption / Schallabsorptionsgrad / Absorción de Sonido / Absorption acoustique / Geluidsabsorptie / Assorbimento acustico						
125Hz	250Hz	500Hz	1000Hz	2000Hz	4000Hz	(EN ISO 354)
0.02	0.03	0.08	0.19	0.32	0.40	α _s








Style 1136 4m² - 16 tiles per box (50 x 50 cm ± 0.2%)

EN 14041



DOP: 1037/117292
textile floor covering
EN 1307

www.interface.com

 **Carbon Neutral Floors™**
Create a climate fit for life. All Interface flooring sold globally is third party verified carbon neutral.
See more at interface.com

Light Values

Product	Colour No	Colour Name	L Value*	Y Value*
Unity	1136001	Crystal	42.8	13.1
	1136002	Graphite	34.3	8.1
	1136003	Boulder	25.8	4.7
	1136004	Carbon	20.8	3.2
	1136007	Pumice	48.3	17.1
	1136055	Bone	58.7	26.7
	1136056	Fossil	58.4	26.4
	1136058	Husk	32.4	7.3
	1136059	Pebble	54.8	22.7
	1136062	Lagoon	33.0	7.5
	1136064	Dandelion	58.1	26.1
	1136065	Lime	46.5	15.6

* **Light Value:** L Value = L according to CIE L*a*b* colour space, Y Value = Light Reflectance Value according to BS 8493

Lichtreflexionswerte: L-Wert = L gemäß CIE L*a*b* Farbspektrum, Y-Wert = Lichtreflexionswert gemäß British Standard BS 8493

Valores de Reflectancia de Luz: Valor L = L según CIE L*a*b* espacio de color, Valor Y = Valor de reflectancia de luz según el estándar británico BS 8493

Valeurs concernant la lumière: Valeur L = L faisant référence à la méthode CIE L*a*b* pour la couleur, Valeur Y = Valeurs de réflectance de la lumière selon le British Standard BS 8493

Licht waarden: L Waarde = L volgens CIE L*a*b*kleurruimte, Y Waarde = Licht Reflectie Waarde volgens BS 8493

Indici di riflettanza alla luce: Indice L = L secondo CIE L*a*b* colour space, Indice Y = Indice di riflettanza alla luce secondo la norma BS 8493

EN Interface European Manufacturing BV reserves the right to change or modify specifications. Please see website for latest specifications. We have tried our very best to accurately represent product colours. However, due to the nature of printed materials, colour of actual products may vary slightly. Please request a sample to see actual product colour.

DE Interface European Manufacturing BV behält sich das Recht vor, Produktspezifikationen zu ändern oder entsprechend anzupassen. Die aktuellsten technischen Spezifikationen finden Sie auf unserer Website. Wir versuchen die Farben so naturgetreu wie möglich wiederzugeben. Farbabweichungen lassen sich jedoch nicht ausschließen. Bitte fordern Sie ein Muster an, um sich von der tatsächlichen Farbe zu überzeugen.

ES Interface European Manufacturing BV se reserva el derecho a modificar las especificaciones arriba referenciadas. Por favor, consulta nuestra web para ver las últimas especificaciones. Hemos intentado representar con la máxima precisión posible los Colores del producto. Sin embargo, debido a la naturaleza de los materiales impresos, el Color de los productos reales puede variar ligeramente. Por favor, solicita una muestra para ver el Colour real del producto.

FR Interface European Manufacturing BV se réserve la possibilité de modifier les caractéristiques ci-dessus. Les caractéristiques techniques à jour sont consultables sur le site internet. Les couleurs présentées se rapprochent au maximum des Coloris réels. Toutefois, les procédés d'impression des matériaux peuvent entraîner une légère variation du Coloris. Merci de demander un échantillon pour constater la couleur des produits.

NL Interface European Manufacturing BV behoudt zich het recht voor de specificaties te allen tijde aan te passen. Zie de website voor de nieuwste specificaties. Wij hebben getracht de productkleuren zo goed mogelijk te reproduceren. De kleuren van geprint materiaal kunnen echter altijd enigszins afwijken. Vraag altijd stalenmateriaal aan om de daadwerkelijke kleur te beoordelen.

SE Vi har gjort vårt bästa för att representera korrekta produktfärger. Emellertid, på grund av typen av tryckt material, kan färgen på faktiska produkter variera något. Beställ gärna ett prov för att se aktuell produktfärg.



Carbon Neutral Floors™

Europe, Middle East & Africa

AE	+971 (0)4 8189077
AT	+43 1 8102839
BA	+387 33 522 534
BE	+32 2 475 27 27
BG	+359 2 808 303
BY	+375 17 226 75 14
CH	+41 44 913 68 00
CZ	+42 0 233 087 111
DE	+49 2151 3718 0
DK	+45 33 79 70 55
ES	+34 932 418 750
EG	+(202) 3760 7818
FR	+33 1 58 10 20 20
GR	+30 211 2120820
HR	+385 14 62 30 63
HU	+36 1 349 6545
IE	+353 1 679 8466
IL	+972 546602102
IT	+39 02 890 93678
KZ	+7 495 234 57 27
NL	+31 33 277 5555
ME	+381 11 414 92 00
MK	+389 2 323 01 89
NO	+47 23 12 01 70
PL	+48 500 151 101
PT	+351 217 122 740
RO	+40 21 317 12 40/42/43/44
RS	+381 11 414 92 00
RU	+7 495 234 57 27
SA	+966 554622263
SE	08-241 230
SK	+421 911 104 073
SI	+386 1 520 0500 +386 8 20 54 007
TR	+90 212 365 5506
UA	+38(044)238 27 67
UK	+44 (0)800 3134465
ZA	+27 11 6083324

www.interface.com



Climate change is undeniable. And reversible. Our mission is to prove it.
Join the #ClimateTakeBack and help create a climate fit for life.